

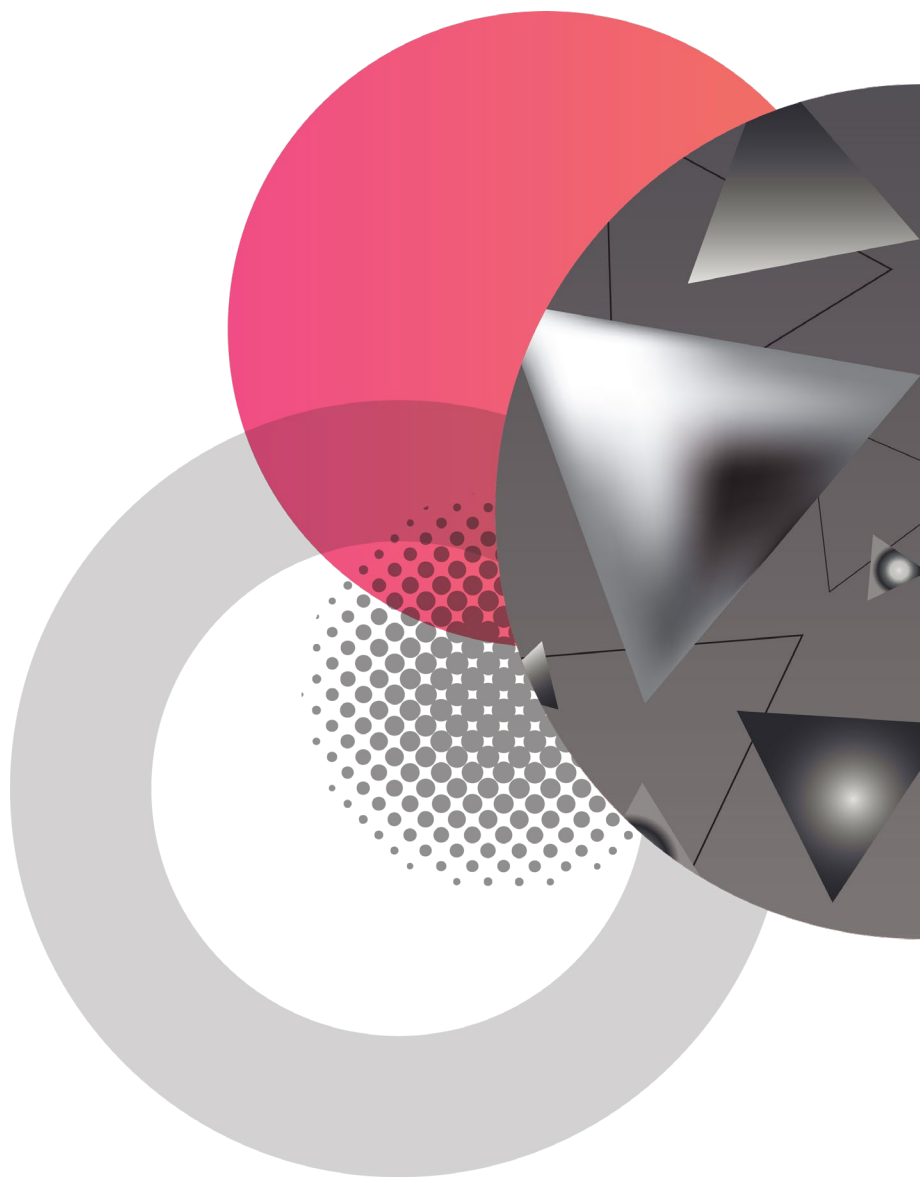


# La création d'une section podcast **PARLONS TERRE**

---

Par le Paysan du Haut-Rhin





## **Deux podcasts à ce jour...**

- Quel avenir pour nous demain ?
- Ligne détresse : l'urgence au bout du fil...

## **... D'autres à venir**

- Des épisodes uniques
- Des séries thématiques



**L'EST AGRICOLE ET VITICOLE**  
et **LE PAYSAN DU HAUT-RHIN**  
présentent

« Ligne détresse : l'urgence au bout du fil »

Un podcast réalisé avec le soutien de la **MSA d'Alsace** 

À l'été 2020, une cellule détresse est mise en place à l'échelle locale. Il s'agit d'une ligne téléphonique que porte la responsable du service social, Nathalie Vaudeville, seule dans un premier temps. En octobre 2021, une ligne officielle est dédiée à cette démarche. Sur la base du volontariat, trois travailleurs sociaux décident de rejoindre Nathalie Vaudeville pour partager des astreintes téléphoniques. La ligne est « ouverte » du lundi au vendredi de 8 à 19 h. La priorité : écouter et baisser le niveau d'urgence au maximum. Tout faire pour éviter des drames humains ou des passages à l'acte... Diverses problématiques se croisent ou se cumulent : public isolé, santé, problèmes de couple, gestion de la parentalité, difficultés financières.



**NE RESTEZ PAS SEUL**

**AVEC VOTRE**

**MAL-ÊTRE**

**ET VOTRE**

**SOUFFRANCE**

**OBSERVEZ**

**ÉCOUTEZ**

**ALERTEZ**

**POUR AIDER**

À écouter sur notre chaîne **YouTube Agriculture innovante**  
dans la playlist dédiée **PODCAST - Parlons Terre**

 **06 42 53 60 99**

À SCANNER POUR  
ENREGISTRER LE NUMÉRO  
DANS VOTRE TÉLÉPHONE



Parution dans  
le journal du  
15 avril 2022

## La force de témoignages...

- Un sujet sensible
- Le besoin d'anonymat
- Une mise en confiance nécessaire
- L'audio, format plus adapté dans ce cas que la vidéo
- La mise en avant d'utilité publique

## Des « résultats » à la clé

The image features a dark gray background with several overlapping geometric shapes. A large white circle is the central focus, containing the text 'Pourquoi le podcast ?'. To its left, a red circle overlaps it, with a halftone pattern of small dots transitioning from dark gray to white. Another red circle overlaps the white circle from the right. A thick black ring is partially visible behind the white circle. The overall aesthetic is modern and minimalist.

Pourquoi  
le podcast

?

Les outils

Les coûts

De nouvelles  
perspectives

Le public



Le Paysan du Haut-Rhin

[www.phr.fr](http://www.phr.fr)

Sur Youtube la chaîne **Agriculture Innovante**

Contact

Ilona BONJEAN, responsable vidéo du PHR  
et de L'Est Agricole et Viticole  
06 58 80 58 64